

TABELA DE APLICAÇÃO Agrícola & OTR



Pneus Diagonais

Pneus Radiais

Linha VFTA Agrícolas



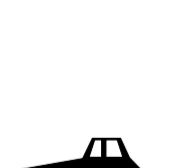
PNEUS DE MÁQUINAS (banda de rodagem, ombro e lateral)				
"C" Ø MAX mm	número de lonas			
	6	8-10	12-14	16-18
25	240	240	240	240
50	240	240	241	260
75	240	260	260	262
125	242	262	262	264
175	244	264	264	-

Linha VC Combinado



"C" MAX Ø mm	PNEUS AGRÍCOLAS
3	Vc3
6	Vc6
8	Vc8
10	Vc10

Linha VFT Terraplanagem

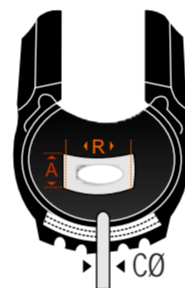
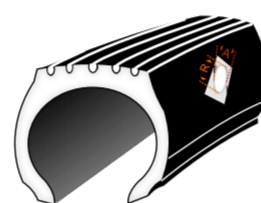


PNEUS DE TERRAPLANAGEM (banda de rodagem, ombro e lateral)						
"C" Ø MAX mm	DANOS PASSANTES - número de lonas					
	8-14	16-20	22-26	28-36	38-44	46-50
15	201	201	201	201	202	203
25	201	201	201	201	202	203
50	201	201	201	202	203	204
75	201	202	202	202	203	204
100	202	202	202	203	204	205
125	202	202	203	203	204	205
150	202	203	203	204	205	206
175	202	203	204	204	205	206
200	-	203	204	205	206	206
REFORÇO 50%						
"C" Ø MAX mm	número de lonas					
	8-14	16-20	22-26	28-36	38-44	46-50
15						
25						
50	201	201	201	201	202	202
75						
100	201	201	202	202	202	203
125						
150						
175						
200	-	202	203	204	205	205

Linha REC

Standart 100-90	Series 85-80	Series 75-70	Series 65-60	Series 55-45	max.A mm	REC	max. CØ mm	max. A x R mm	max.5 mm
-----------------	--------------	--------------	--------------	--------------	----------	-----	------------	---------------	----------

Vmax 30 mph	8.3-12.4 180/ 270/	275/- 320/	200/- 360/	320/- 340/	-	-	115	12	12 x 12	-
					20	20	120	20	20 x 30	10
					50	70	180	40	40 x 60	25
					70	50	182	60	60 x 75	45
					60	100	184	75	75	55
	13.6-18.4 12-15	335/- 420	375/- 520	420/- 540/	-	-	115	10	10	-
					15	25	120	15	15	10
					40	60	180	30	30	20
					60	40	182	60	60	40
					60	100	184	80	80	50
					75	125	186	100	100	75
					100	75	188	125	125	80
					100	200	188	125	125	80
					140	160	188	125	125	80
					10	20	120	10	10	10
25	60	180	25	25	10					
40	100	182	40	40	30					
60	125	184	70	70	40					
85	75	186	85	85	60					
90	120	188	100	100	70					
125	125	190	125	125	-					
160	200	190	125	125	-					
125	250	190	125	125	-					
Vmax 30 mph	Series 100	Series 75-80	Series 65	max.A mm	REC	max.CØ mm	max. CØ mm	max. A x R mm	max.5 mm	
	14.00-30.00	15.5-33.5	20/-50/	20 70	144	20	20x40	15		
	25 150	146	40	40x60	20					
	50 100	150	50	50x80	35					
	25 250	152	90	90x120	55					
	50 150	156	90	90x140	60					
	100 150	168	100	100x150	70					
	50 300	160	100	90x180	65					
	100 200	162	100	100x220	70					
	130 180	145	40	40x70	-					
	140 170	155	60	60x90	-					
	60 400	155	40	40x70	-					
	120 250	165	25	25x50	-					
	60 480	175	80	80x110	-					
	120 250	165	60	60x90	-					
14.00-18.00	15.5-20.5	20/-35/	-	145	40	40x70	-			
21.00-30.00	23.5-33.5	40/-50/	-	155	25	25x50	-			
16.00-21.00	17.5-23.5	25/-35/	-	155	60	60x90	-			
24.00-30.00	26.5-33.5	40/-50/	-	155	40	40x70	-			
33.00-40.00	37.25-50.5	55/-65/	-	165	25	25x50	-			
21.00-30.00	23.5-33.5	40/-50/	-	175	80	80x110	-			
33.00-40.00	37.25-55	55/-65/	-	165	60	60x90	-			
33.00-40.00	37.25-50.5	55/-65/	-	175	100	100x140	-			
21.00-30.00	23.5-33.5	40/-50/	-	185	150	150x220	-			
33.00-40.00	37.25-55	55/-65/	-	185+	300	100x140	-			
Vmax 25 mph	Standart 100-90	Series 85-80	Series 75-70	Series 65-60	Series 55-45	max.A mm	REC	max. CØ mm	max. A x R mm	max.5 mm
	5.00-7.00			150/-200/		-	115	6	6x6	-
	10 10	120	10	10x10	6					
	15 30	122	10	10x20	6					
	-	115	3	3x3	-					
	8 10	120	10	10x10	6					
	8 30	122	10	10x15	6					
	18 70	140	18	18x30	10					
	15 50	142	25	25x35	12					
	18 70	142	25	25x35	12					
25 50	142	25	25x35	12						



ATENÇÃO:

A tabela de aplicação dos manchões Vulcaflex foi criada de acordo com os valores encontrados em pesquisas e testes, levando-se em consideração a necessidade máxima de segurança. Os limites para áreas de reparos não devem ser excedidos.